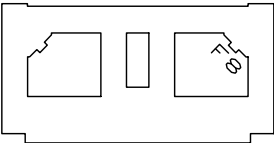
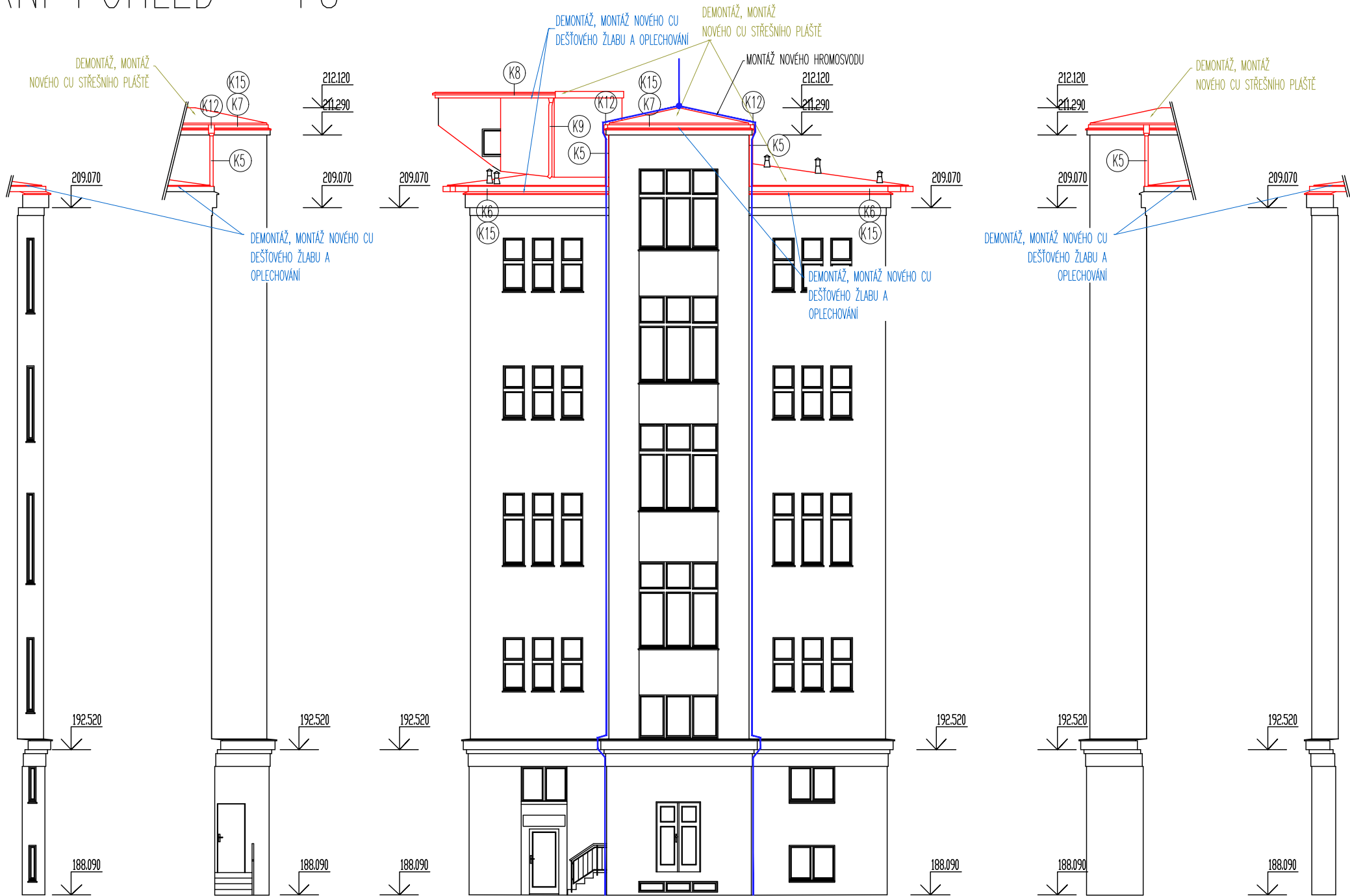
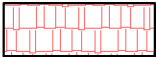


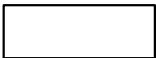
VNITŘNÍ POHLED – F8



LEGENDA NOVÝCH PRACÍ:



PREJZOVÁ KRYTINA



MĚDĚNÁ KRYTINA



KLEMPÍŘSKÉ PRVKY (viz výpis klempířských prvků)



ZÁMEČNICKÉ PRVKY (viz výpis zámečnických prvků)

POZNÁMKA:

- SKLADBY KONSTRUKCÍ JSOU URČENY NA ZÁKLADĚ PODKLADŮ OD INVESTORA (PŮVODNÍ PROJEKTOVÉ DOKUMENTACE) A ODBORNÝM ODHADEM NA ZÁKLADĚ PROHLIDKY OBJEKTU. SKUTEČNÉ SKLADBY SE MOHOU LIŠIT.
- ROZMĚRY A UMÍSTĚNÍ JEDNOTLIVÝCH PRVKŮ JE NUTNÉ PŘED ZAHÁJENÍM VÝROBY DOMĚŘIT DLE SKUTEČNÉHO STAVU
- OCELOVÉ PLATFORMY NEJSOU SOUČÁSTÍ TĚTO PROJEKTOVÉ DOKUMENTACE, BUDE POTŘEBA KOORDINACE MEZI OBĚMA PROJEKTY

HLAVNÍ PROJEKTANT:



ZPRACOVATEL ČÁSTI:

Energy Benefit Centre a.s.  
Křenova 438/3, 162 00 Praha 6  
tel.: +420 270 003 300  
e-mail: kontakt@energy-benefit.cz  
internet: www.energy-benefit.cz

Vypracoval:  
Ing. Dominika Müllerová  
Zodpovědný projektant:  
Ing. Marek Hrabčák

STAVEBNÍK:

Česká republika - Ministerstvo zemědělství  
Těšnov 65/17, 110 00 Praha I - Nové Město

PROJEKT:

Projektová dokumentace a inženýrská činnost pro obnovu střechy MZe

MÍSTO STAVBY: Těšnov č.p. 65/17, 110 00 Praha I - Nové Město, pozemky parc. č. 262 v k.ú. Nové Město [727181]

ČÁST, PROFESE:

D.1.1 ARCHITEKTONICKO-STAVEBNÍ ŘEŠENÍ

VÝKRES:

POHLED F8

Měřítko:

1:150

Č.výkr.:

D.1.1\_ASR\_S01\_03h

razítko a podpis

Zakázkové číslo:

210156

Datum:

11/2021

Stupeň:

DPS

Paré: